

Enplegua

GAUR EGUN ENPLEGUAZ EZ DU INTEGRAZIOA BERMATZEN

E bazterkeria egoeran dauden Euskadiko familien ia erdien diru-sarrerak bakarrik dira. Orokorrean, herritarrek lana lortzeko aukera gehiago dituzte, eta hala da bazterkeria egoeran dauden pertsonentzat ere; hala ere, hori da ez bazterkeria egoera atzean uzteko nahikoa. Lan-ordu gutxiko kontratuak, aldi baterako kontratu asko, soldata baxuak, lanaldi partzialak, enplegua erregulatzeko espedienteak, senideak zaintzeko hartu beharreko lanaldi murrizketak edota, zuzenean, kontraturik gabeko lanak dira familia hauek izaten dituzten lanen ezaugarrietako batzuk. Bazterkeria egoeran dauden pertsonen lortzen dituzten enpleguak ez dute kontribuziozko gizarte babesa sortzen: bazterkeria egoeran dauden herritarren

% 45,9k lana dute, eta horiek dira beren diru-sarrerak bakarrik, baina soilik % 7,6k ditu kontribuziozko diru-sarrerak; aldiz, integratuta dauden herritarren kasuan, portzentajea % 22,1ekoa da.

Gainera, Euskadiko langileen % 7,9 pobrezia egoeran daude.

FOESSA inkestaren bidez lortutako datuez gain, badugu beste datu bat ere: Laneko sarrerak Diru-sarrerak bermatzeko Errenta jasotzen duten pertsonen % 20k badauka lana, baina errenta hori behar dute osagarri moduan.

Enplegua dagoeneko ez da gizartearatze-tresna hain sendoa, bereziki, bazterkeria egoeran dauden pertsonen kasuan. Eta arazoa ez da lana lortzeko aukerarik ez dagoela; arazoa da enplegu horiek ez dutela eskubidea sozialak garatzeko aukerarik ematen.

Empleo

EL EMPLEO ACTUAL NO ES GARANTÍA DE INTEGRACIÓN

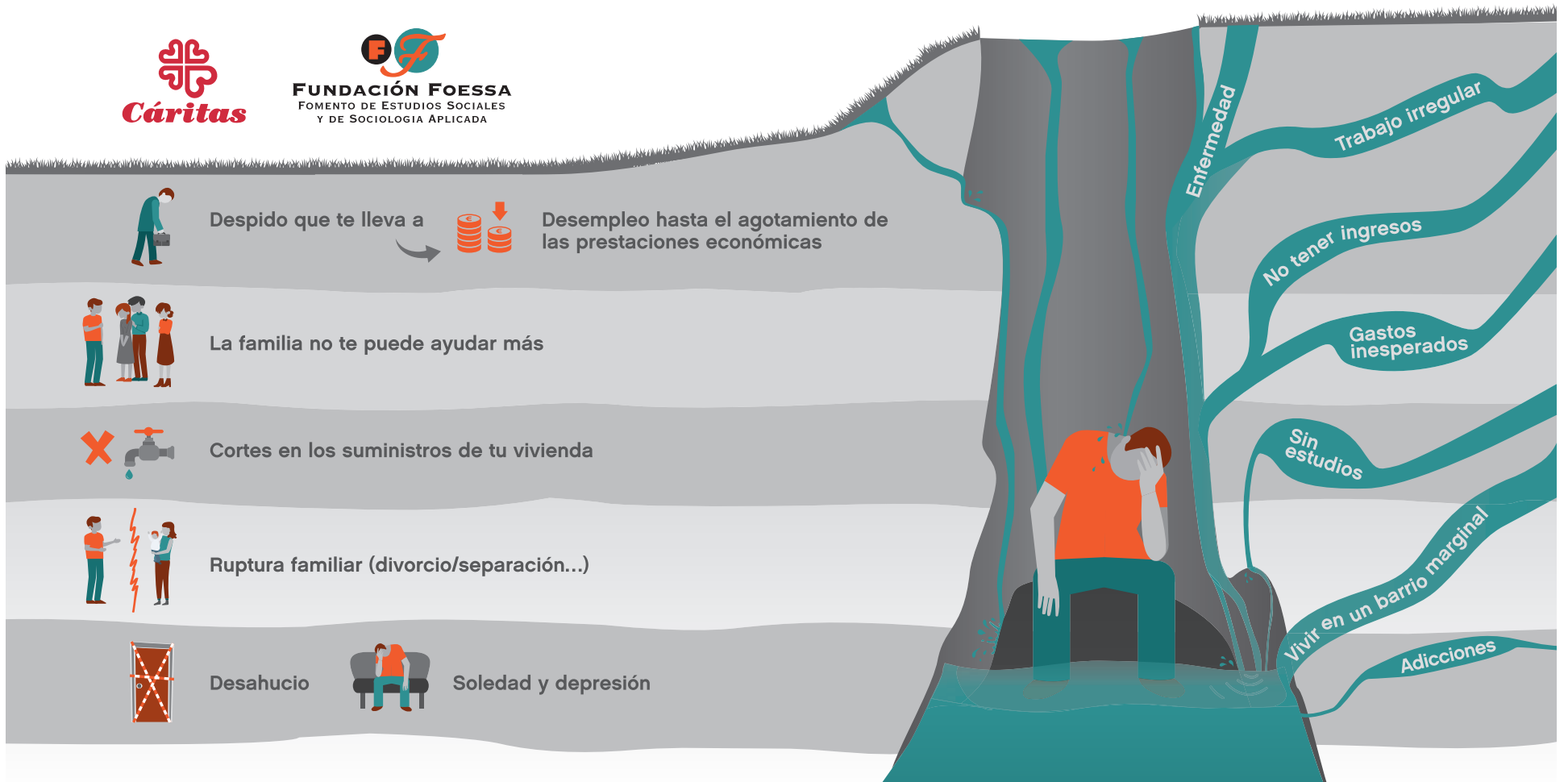
Casi la mitad de los hogares en situación de exclusión en Euskadi tienen como única fuente de ingreso el trabajo. Para la población en general, ha aumentado el acceso a un trabajo igual que para la en exclusión, pero para ésta tenerlo no ha supuesto salir de la exclusión. Contratos de pocas horas de trabajo, contratos mayoritariamente temporales, bajos salarios, jornadas parciales involuntarias, personas afectadas por expedientes de regulación de empleo o reducción de jornada por conciliación familiar, o directamente empleos sin contrato o marginales son algunas de las características de la situación laboral de estos hogares. La población en exclusión, accede a empleos que no generan protección social de tipo contributivo: a pesar de que un 45,9% de la población en exclusión accede a ingresos de trabajo como única fuente de

ingresos, solo un 7,6% de la misma cuenta con ingresos de tipo contributivo, frente a un 22,1% de la población integrada.

Además, un 7,9% de las personas trabajadoras de Euskadi están en situación de pobreza.

A los datos que se obtienen de la encuesta de FOESSA podemos añadir la población que debe complementar sus ingresos del trabajo con la Renta de Garantía de Ingresos: en torno a un 20% de las personas receptoras de RGI, la perciben como complemento a ingresos del trabajo.

El empleo está perdiendo su fuerza como motor de integración social especialmente para la población en situación de exclusión. Y no principalmente por la falta de acceso a un trabajo sino por la poca capacidad de éste para generar los derechos sociales que tradicionalmente garantizaba.



El **11,8 %** de los hogares encabezados por una persona ocupada está en situación de exclusión social

El **47,5 %** de los hogares en situación de exclusión están encabezados por una persona que trabaja. En 2013 eran el **28,2 %**

El **45 %** de los hogares en situación de exclusión en Euskadi sólo recibe ingresos por trabajar y el **25,4 %** combina ingresos asistenciales y laborales

El **57 %** de los hogares en situación de exclusión trabajan al menos el **40 %** del tiempo disponible, es decir tienen una intensidad laboral al menos media